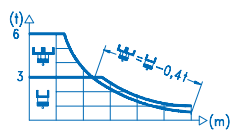
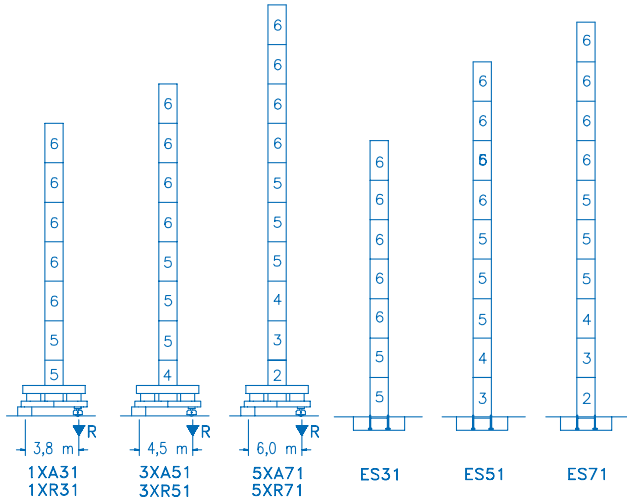


CE
DIN 15018 H1 B3

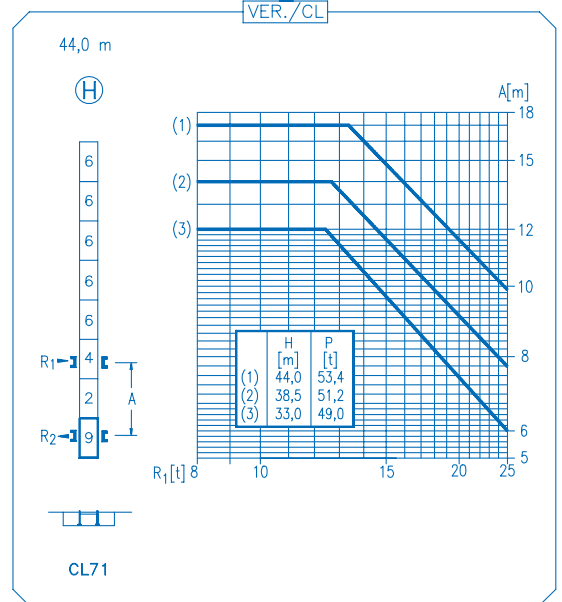
R	m													kg																		
60,0	14,6	17	20	23	25,5	28,4	30	32,5	35	37,5	40	42,5	45	47,5	50	52,5	55	57,5	60	4200	3850	3650	3400	3150	3000	2500	2350	2050	2000	1750	1400	1200
57,5	15,6	17	20	23	25	27,4	30,6	32,5	35	37,5	40	42,5	45	47,5	50	52,5	55	57,5		4200	3850	3650	3400	3150	3000	2500	2350	2050	2000	1750	1400	1200
55,0	17,8	20	23	25	28	30	31,2	34,9	37,5	40	42,5	45	47,5	50	52,5	55				4200	3850	3650	3400	3150	3000	2500	2350	2050	2000	1750	1400	1200
52,5	18,8	20	23	25	28	30	32	33,2	36,1	37,5	40	42,5	45	47,5	50	52,5				4200	3850	3650	3400	3150	3000	2500	2350	2050	2000	1750	1400	1200
50,0	18,3	20	23	25	28	30	32,2	36,1	37,5	40	42,5	45	47,5	50	52,5					4200	3850	3650	3400	3150	3000	2500	2350	2050	2000	1750	1400	1200
47,5	19,5	23	25	28	30	32	34,3	38,5	40	42,5	45	47,5	50	52,5						4200	3850	3650	3400	3150	3000	2500	2350	2050	2000	1750	1400	1200
45,0	19,4	23	25	28	30	32	34,2	38,4	40	42,5	45	50								4200	3850	3650	3400	3150	3000	2500	2350	2050	2000	1750	1400	1200
42,5	23,5	25	28	30	32	35	37	41,5	42,5	45	50									4200	3850	3650	3400	3150	3000	2500	2350	2050	2000	1750	1400	1200
40,0	23,3	25	28	30	32	35	37	40	42,5	45	50									4200	3850	3650	3400	3150	3000	2500	2350	2050	2000	1750	1400	1200
37,5	23,2	25	28	30	32	35	37,5	40	42,5	45	50									4200	3850	3650	3400	3150	3000	2500	2350	2050	2000	1750	1400	1200



42,4 m (H) 47,9 m (H) 59,2 m (H) 40,9 m (H) 51,9 m (H) 57,4 m (H)



N Ref.	h
2 TS15	5,5 m
3 S14	5,5 m
4 TS14	5,5 m
5 S13	5,5 m
6 S12	5,5 m
9 CLS15	3,1 m



R. máx.	En servicio	1XR31 70,4 t
	In operation	
	En service	
	In Betrieb	
		3XR51 67,4 t
		5XR71 69,6 t

R. máx.	Fuera de servicio	1XR31 90,6 t
	Out of service	
	Hors service	
	Ausser Betrieb	
		3XR51 98,1 t
		5XR71 114,7 t

CFU-4.0
4 kW
0 ⇄ 90 m/min

GR-5.5
2x55 Nm
0 ⇄ 0,7 rpm

TS2-5.5 **TRA-7.5**
2 x 55 Nm 2 x 75 Nm
0 ⇄ 20 m/min
1XR31 5XR 71
3XR51

TRA-7.5VC
2 x 75 Nm
0 ⇄ 20 m/min
5XR71

EFU2-24-15
440 m
24 kW
0 ⇄ 90 m/min

EFU2-37-15
620 m
37 kW
0 ⇄ 90 m/min

Tensión de alimentación	400 V
Operating voltage	3 ph
Tension de service	50 Hz
Betriebsspannung	

Opcional	*
Optional	
En option	
Kaufoption	